

UN CRÉDIT VOUS ENGAGE ET DOIT ÊTRE REMBOURSÉ. VÉRIFIEZ VOS CAPACITÉS DE REMBOURSEMENT AVANT DE VOUS ENGAGER.



Choisir un crédit renouvelable qui suit ses envies, c'est smart \_

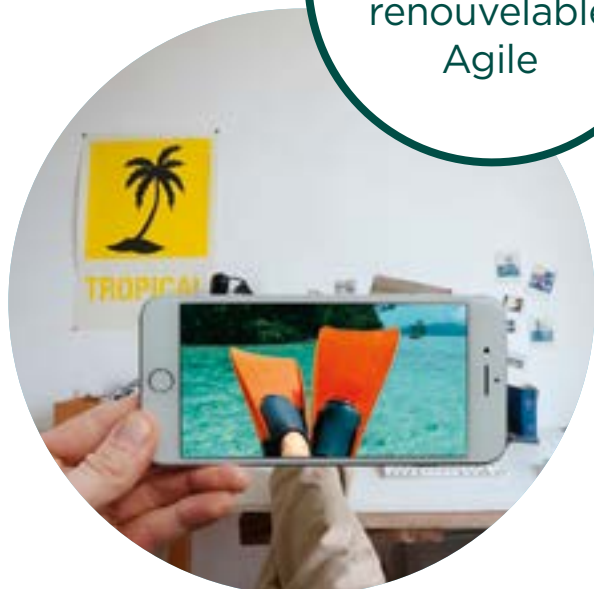
**Bien savoir l'utiliser, c'est encore plus smart.**

GUIDE CRÉDIT RENOUVELABLE AGILE

**sofinco**  
Smart money, smart life\_

Smart = Agile - Smart money, smart life = Solutions agiles pour vies agiles

Votre guide  
crédit  
renouvelable  
Agile



## Pratique pour tout savoir\_

Avec le crédit renouvelable Agile, vous disposez d'une somme d'argent que vous pouvez **utiliser en partie ou en totalité selon vos besoins** et votre montant disponible (conformément à la loi).

Votre crédit renouvelable se reconstitue au fur et à mesure de vos remboursements et **redevient disponible pour de nouvelles utilisations** (sous réserve du bon fonctionnement de votre crédit).

C'est aussi simple que ça.

Pour que vous profitiez au maximum de sa souplesse, nous avons regroupé ici les infos essentielles et toutes les astuces à connaître pour faire un usage malin de votre crédit renouvelable Agile :

P **3** \_

Comment fonctionne votre crédit renouvelable

P **4** \_

Comment piloter votre crédit renouvelable depuis votre espace client

P **5** \_

Comment suivre vos comptes

W **6** \_

Comment profiter des avantages de votre carte Visa Agile

P **7** \_

Pourquoi assurer votre crédit renouvelable

P **8** \_

Comment rester en contact



Votre crédit renouvelable Agile



## Comment ça marche ?

Votre crédit renouvelable s'adapte à votre vie, il vous permet en toute liberté et simplicité de :

- Utiliser une partie ou la totalité de votre disponible.<sup>(1)</sup>
- Modifier votre mensualité **à la hausse ou à la baisse.**<sup>(2)</sup>
- **Reporter** l'une de vos mensualités<sup>(2)(3)</sup>, une fois tous les 6 mois (si votre dossier a plus de 3 mois et sous réserve du bon fonctionnement de votre contrat).
- Rembourser votre crédit renouvelable **en partie ou en totalité** (conformément aux dispositions de l'article L312-34 du Code de la Consommation).
- Choisir un nouveau jour de prélèvement au 5, 10, 15, 20 ou 25 du mois.
- Accéder à vos contrats et à vos infos personnelles.
- **Repartir vos dépenses** Carte Visa Agile du mois, au comptant ou à crédit<sup>(4)</sup>.

(1) Dans la limite du montant disponible sur votre crédit renouvelable et du capital attribué.

(2) La pause ou la diminution du montant des mensualités entraîne l'allongement de la durée de remboursement et majore le coût total du crédit. (3) Les intérêts ainsi que les primes d'assurance non perçus le mois de votre pause paiement seront prélevés en plus de votre mensualité habituelle. Pour une durée renouvelable de 1 à 3 mois consécutifs. La nouvelle mensualité doit représenter au minimum 60% de la mensualité initiale et peut allonger la durée et le coût total du crédit. Sous réserve du bon fonctionnement de votre crédit. Demande à faire 15 jours avant échéance.

(4) La carte VISA Agile est une carte de crédit facultative adossée à votre crédit renouvelable, elle est accordée sous réserve d'acceptation définitive par CA Consumer Finance après études des pièces justificatives demandées. Vous disposez d'un droit de rétractation.

### LE SAVIEZ-VOUS ?

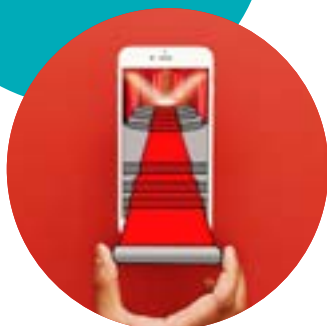
À aucun moment, vous n'aurez à justifier l'utilisation de votre crédit renouvelable Sofinco.

### À VOTRE ÉCOUTE

Pour toutes vos opérations et pour répondre à vos questions, nos conseillers sont à votre disposition au **0974 502 504** (non surtaxé)



Votre  
espace client



## Pour tout piloter en quelques clics\_

1. Connectez-vous à votre espace client **sofinco.fr**
2. Entrez votre **numéro de contrat** (ou de client)  
et votre code d'accès
3. **Gérez vos dépenses et vos contrats** en toute liberté

Accédez à  
vos contrats  
24h/24



Pour éviter de chercher  
vos identifiants, détachez  
et conservez votre carte  
personnelle qui figurait sur  
notre courrier de bienvenue.



Modifiez  
vos infos persos



Gérez  
vos dépenses



### DEPUIS VOTRE MOBILE AUSSI !

Où que vous soyez,  
vous pouvez accéder à  
votre espace client via  
l'appli mobile **sofinco**  
ou **m.sofinco.fr**



Disponible sur  
App Store

Disponible sur  
Google play

Votre relevé de compte

## Toutes vos opérations d'un seul coup d'œil

Votre relevé de compte mensuel présente le détail de vos opérations. Vous avez le choix entre la version papier ou la version électronique (e-relevé).

- 1 Montant de votre solde précédent
- 2 Votre montant disponible
- 3 Montant de votre prochaine mensualité
- 4 Totalité des sommes exigible (somme de la mensualité + impayés + dépassement du capital autorisée)
- 5 Vos moyens pour nous contacter
- 6 Le détail de vos dépenses et vos remboursements en cours

The screenshot shows a Sofinco account statement with the following data points highlighted by numbered callouts:

- 1: Montant de votre solde précédent (Previous balance amount)
- 2: Votre montant disponible (Your available amount)
- 3: Montant de votre prochaine mensualité (Amount of your next monthly payment)
- 4: Totalité des sommes exigible (Total amount due)
- 5: Vos moyens pour nous contacter (Your means to contact us)
- 6: Le détail de vos dépenses et vos remboursements en cours (Detail of your expenses and reimbursements in progress)



### POURQUOI PRÉFÉRER LE E-RELEVÉ ?

**C'est sécurisé :** Grâce à votre mot de passe, vous accédez en toute sécurité à vos relevés de comptes, de partout, à tout moment.

**C'est pratique :** Vos e-relevés sont stockés pendant 3 ans dans votre espace client. Vous n'avez plus à classer ni conserver vos papiers. Pour vous y abonner, rendez-vous dans votre espace client sur [www.sofinco.fr](http://www.sofinco.fr)

Chaque mois, un e-mail vous informe de la mise à disposition de votre relevé de compte sur votre espace client.

## Votre carte Visa Agile



cartes de crédit



## Vos dépenses au comptant ou à crédit<sup>(1)</sup>

Pour vos retraits d'espèces aux distributeurs automatiques et, en France, chez les commerçants équipés d'un terminal de paiement approprié, vous choisissez de payer **au comptant ou à crédit**. Sur Internet, à l'étranger ainsi que les paiements Sans Contact<sup>(2)</sup>, seront au comptant par défaut.

### Au moment de l'achat ou du retrait, vous choisissez de payer au comptant ou à crédit :

- **Si vous choisissez « au comptant »**, vous n'êtes pas prélevé tout de suite. Vous pourrez choisir ultérieurement de répartir à crédit tout ou partie de ces dépenses (aux conditions de votre contrat de crédit renouvelable).
- **Si vous choisissez « à crédit »**, ces dépenses seront prélevées aux conditions standards de votre contrat de crédit renouvelable Agile.

### Pour les achats effectués au comptant, vous avez chaque mois, une période de 9 jours, pendant laquelle vous pouvez répartir ces dépenses comme cela vous convient :

- **La totalité à crédit** : vos dépenses seront prélevées aux conditions de votre contrat. Pour un capital attribué de plus de 1500 € vous bénéficiez également de la possibilité d'un règlement en 10 mois maximum.

Ou

- **Une partie à crédit et une partie au comptant.**

### 4 moyens simples

Pour procéder à **la répartition de vos dépenses** cartes.



SMS



Internet



Appli mobile Sofinco



Téléphone

### IMPORTANT

À réception de votre relevé, e-mail ou SMS, vous disposez d'une période de **9 jours** pour répartir vos dépenses à crédit. La date limite est indiquée sur votre relevé de compte.

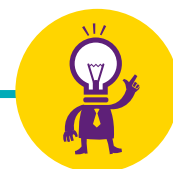
**En l'absence de choix de votre part, vos dépenses carte sont automatiquement prélevées au comptant.**

### PRATIQUE

Chaque mois, recevez par mail ou SMS le montant de vos dépenses carte à répartir selon vos souhaits.

Pour y souscrire contactez votre conseiller au **0974 502 504** (non surtaxé) ou connectez-vous sur **www.sofinco.fr**

**GRATUIT ! L'alerte email ou SMS**



(1) La carte VISA Agile est une carte de crédit facultative adossée à votre crédit renouvelable, elle est accordée sous réserve d'acceptation définitive par CA Consumer Finance après études des pièces justificatives demandées. Vous disposez d'un droit de rétractation.

(2) En mode sans contact, le montant maximum de paiement est de 30 € ; le montant cumulé maximum des règlements successifs est limité à 50 €. Au-delà de ce montant, une opération de paiement avec frappe du code confidentiel doit être effectuée par le titulaire de la carte.

Votre  
assurance  
crédit  
renouvelable

## Être bien assuré, ça protège et ça rassure

Une hospitalisation, une incapacité temporaire totale de travail...  
Quoi qu'il arrive, assurer votre crédit renouvelable vous protège vous et vos proches et vous permet d'être tranquillisé.

### Assur'Agile est une assurance facultative\* qui garantit :

- **La prise en charge de vos mensualités**

- **En cas d'incapacité temporaire totale de travail** de plus de 90 jours continus avant votre 60<sup>e</sup> anniversaire.
- **Ou en cas d'hospitalisation** de plus de 7 jours, intervenant entre votre 60<sup>e</sup> et 80<sup>e</sup> anniversaire, ou si vous n'exercez aucune activité professionnelle à la date du sinistre et ne percevez aucunes allocations à ce titre.

- **La prise en charge du solde restant dû**

En cas de décès avant votre 80<sup>e</sup> anniversaire, de perte totale et irréversible d'autonomie ou d'invalidité permanente et totale avant votre 60<sup>e</sup> anniversaire.

- **Une assistance au quotidien**

**En cas d'hospitalisation, d'accident survenu à votre domicile ou de perte de clés...**

Vous bénéficiez d'un service d'assistance accessible 24h/24, 7j/7, en téléphonant au 01 47 11 25 37 (coût d'un appel local).

- **Une assistance juridique**

**En cas de litige lié à un achat financé par votre crédit renouvelable,** nous vous aidons et vous conseillons au 01 49 14 86 50 (coût d'un appel local).



### Pour en savoir plus ou pour souscrire

Contactez votre conseiller au **0 974 502 504**  
(non surtaxé). Du lundi au vendredi de 8h45 à 18h45,  
le samedi de 8h45 à 16h45.

\*L'adhésion aux assurances est facultative. Informations non contractuelles.

Les événements garantis et les conditions détaillées sont indiqués dans les Conditions Générales valant notice d'information communiquée avec votre offre de contrat de crédit. Assur'Agile Assurance facultative Décès, Perte Totale et Irréversible d'Autonomie, Invalidité Permanente et Totale de Travail, Hospitalisation, auprès de CACI LIFE dac et CACI NON LIFE dac, enregistrées respectivement sous les n° 306030 et 306027 au Companies Registration Office, Irlande / Assistance au domicile auprès de Fidélia Assistance, RCS Paris 377 768 601 / Protection Juridique auprès d'Assistance Protection Juridique, RCS Bobigny 334 656 386 / Utilisation auprès de CAMCA, Siret 784 338 527 00046 - souscrite par CA Consumer Finance par l'intermédiaire d'E.D.A, SAS au capital de 50 000 euros, Intermédiaire d'assurance, siège social sis 1 Rue Victor Basch - CS 70001 - 91068 MASSY Cedex, RCS EVRY 316 136 506, n° orias 07.008.288 (consultable sur [www.orias.fr](http://www.orias.fr)).



**Pour toutes informations  
sur nos offres**

**0 825 002 004** Service 0,16 € / min  
+ prix appel

Du lundi au vendredi de 8h45 à 19h15  
et le samedi de 8h45 à 16h45.

**Pour toutes informations  
sur votre dossier en cours**

**0 974 502 504**

Appel non surtaxé.  
Du lundi au vendredi de 8h45 à 19h15  
et le samedi de 8h45 à 16h45.



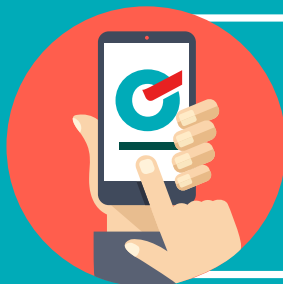
**Sofinco**

Centre de relation clientèle  
BP 50075 77213 Avon Cedex



**www.sofinco.fr**

Identifiez-vous dans la  
rubrique «Mon espace client»  
et laissez-vous guider



**Sur mobile, téléchargez  
gratuitement l'appli mobile Sofinco**



Smart money, smart life = Solutions agiles pour vies agiles

Guide CR - Septembre 2017

Sofinco est une marque commerciale de CA Consumer Finance, SA au capital de 554 482 422 euros - 1 Rue Victor Basch - CS 70001 - 91068 MASSY Cedex, RCS Evry 542 097 522. Intermédiaire d'assurance inscrit à l'ORIAS (Organisme pour le registre des intermédiaires d'assurances) sous le n° 07 008 079 (consultable sur [www.orias.fr](http://www.orias.fr)).